



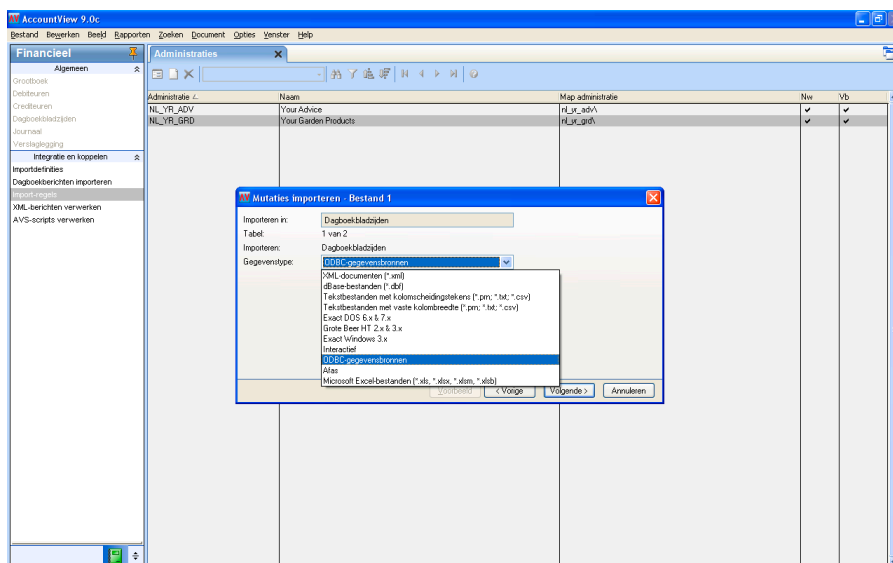
## INTEGRATIE EN KOPPELEN: STAMGEGEVENS- EN MUTATIE-IMPORT

*Wilt u snel en zonder programmeren de gegevens uit andere applicaties importeren in AccountView? Vertrouw dan op de module Stamgegevens- en mutatie-import.*



### VOOR WIE

Voor iedereen die met het gemak van een menu-gestuurde interface en zonder programmeren gegevens wil importeren.



Met de module *Stamgegevens- en mutatie-import* maakt u eenvoudig zelf import-definities voor het importeren van gegevens uit diverse bestandsformaten. Naast gangbare formaten als Excel, dbf en ASCII kunt u ook bestanden in formaten als xml, dBase, FoxBase, FoxPro, odbc importeren.

### SNEL EN EENVOUDIG

Gebruik de handige wizard om alle informatie voor het importeren van gegevens vast te leggen in import-definities. Pas deze definities vervolgens altijd snel toe, omdat u ze gewoon uit het menu kunt kiezen.

### TWEE TABELLEN

Importeer eenvoudig één mutatiebestand in twee gerelateerde tabellen: de bladzijden en de regels.

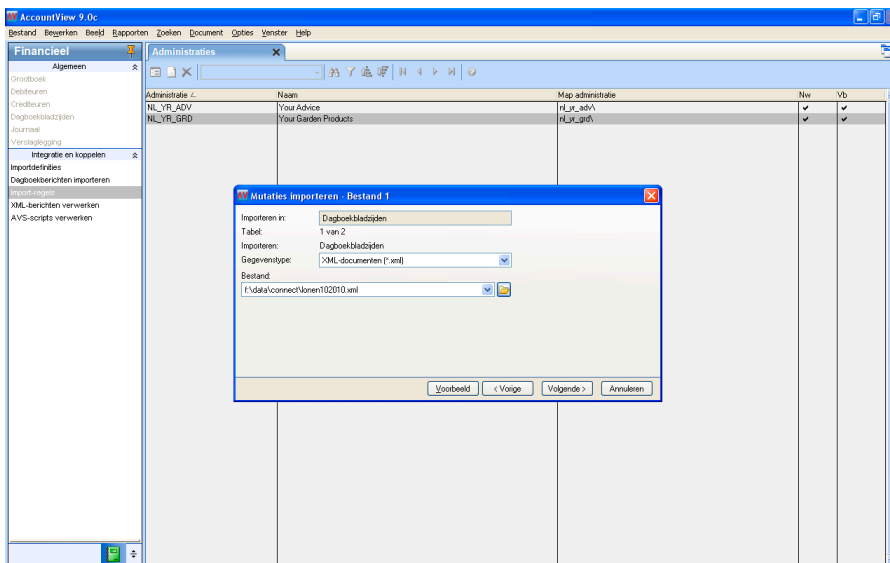
### REGELS OVERSLAAN

Gebruik selecties om regels over te slaan die aan bepaalde criteria voldoen. Sla bijvoorbeeld bij het importeren van tekstbestanden inleidende beginregels – zoals titels of kolomomschrijvingen – automatisch over. Geef bovendien met de intelligente duplicaatafhandeling aan wat er moet gebeuren als stamgegevens al voorkomen.

### EXTRA FUNCTIONALITEIT

Scherf in combinatie met de module *Uitgebreide toegangsbeveiliging II* het

## INTEGRATIE EN KOPPELEN: STAMGEGEVENS- EN MUTATIE-IMPORT



Met de module *Stamgegevens- en mutatie-import* legt u eenmalig de importdefinities vast. Hierdoor is het voor uw medewerkers eenvoudig om gegevens te importeren. Want zij hoeven alleen het te importeren bestand te selecteren en de import wordt automatisch uitgevoerd.

wijzigen van importdefinities af. Maak in combinatie met de module *BusinessModeller* complete objecten op basis van structuurbestanden, waarin u uw branche-gegevens kunt importeren.

### IN EEN PAAR STAPPEN

Bepaal waarin u gegevens wilt importeren, selecteer het bestandstype en geef aan in welke velden de gegevens uit het bronbestand terecht moeten komen. Sleep vervolgens de bronvelden naar de AccountView-velden en de import is klaar.

### VELDEN NAAR WENS

Zet veldwaarden naar uw hand. Zet zo hoofdletters naar kleine letters, lijn links uit, standaardiseer telefoonnummers of converteer datums vanuit verschillende tekstformaten. Verdeel één bronveld ook eenvoudig over meerdere AccountView-velden verdelen. Splits zo één regel met postcode en plaatsnaam in twee aparte velden. Of combineer met formules meerdere bronvelden in één AccountView-veld.

### UW VOORDEEL

- Volledige import van stamgegevens en mutaties in alle objecten (vensters) van AccountView op basis van importdefinities.

- Eenmalig vastleggen van een importdefinitie via een gebruikersvriendelijke wizard, waarna u deze eenvoudig uit het menu kunt kiezen.

- Flexibel gebruik van selecties als onderdeel van importdefinitie, zodat u bijvoorbeeld ongewenste regels al vóór de import kunt wegfilteren.

- Volautomatische instelbare duplicaatafhandeling, logbestanden bijhouden van nieuwe en gewijzigde gegevens, rapporten opvragen van de importresultaten, en bronbestanden automatisch hernoemen na import.